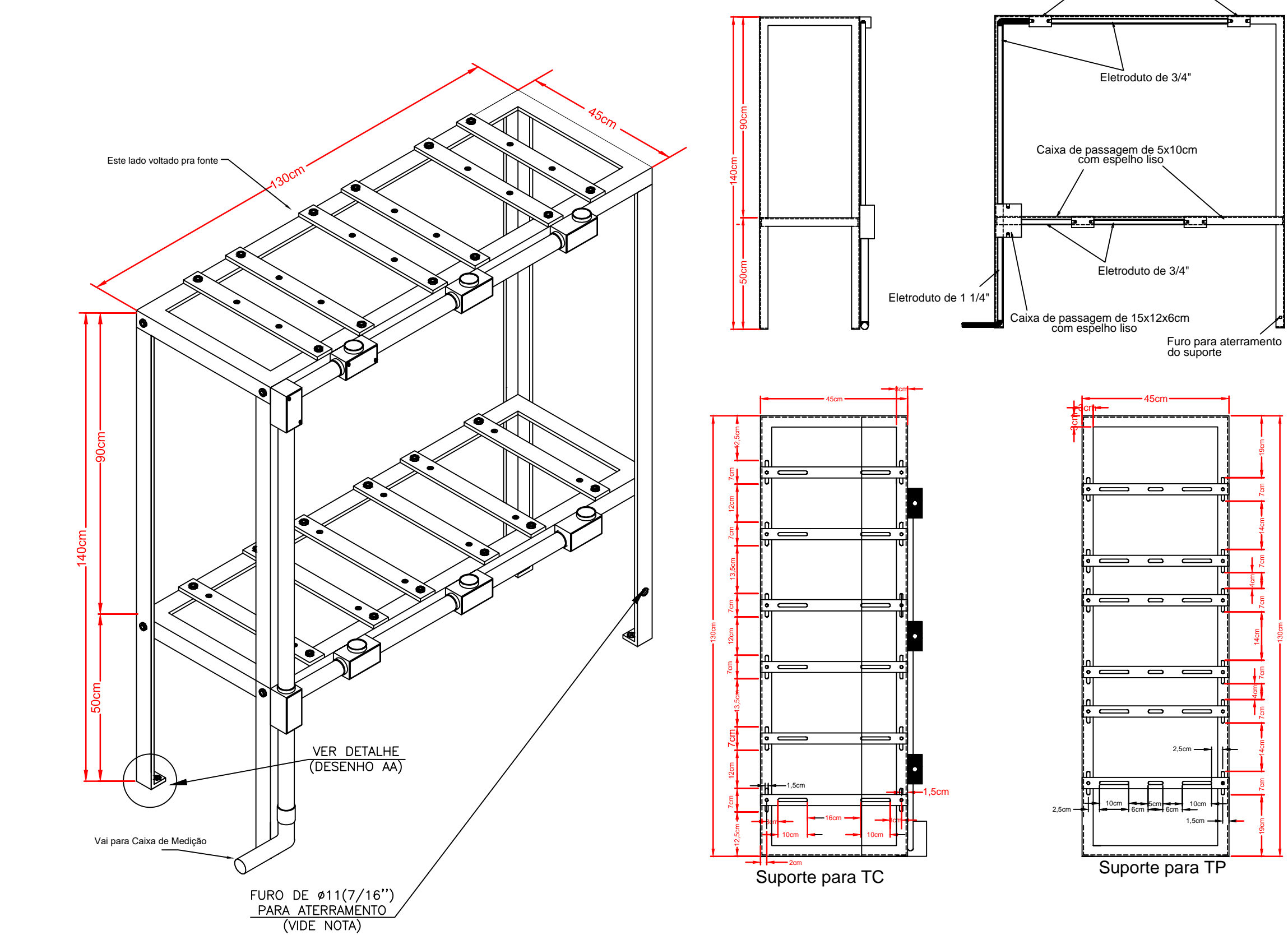
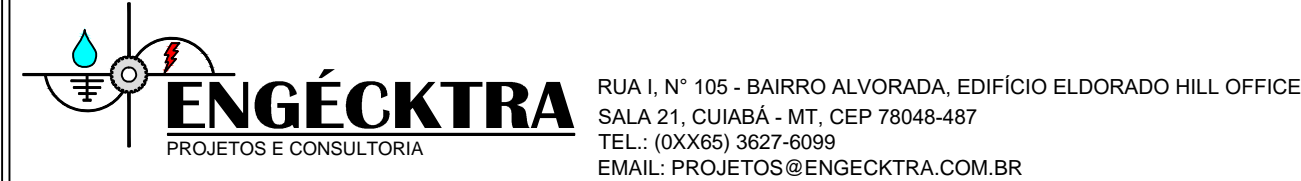
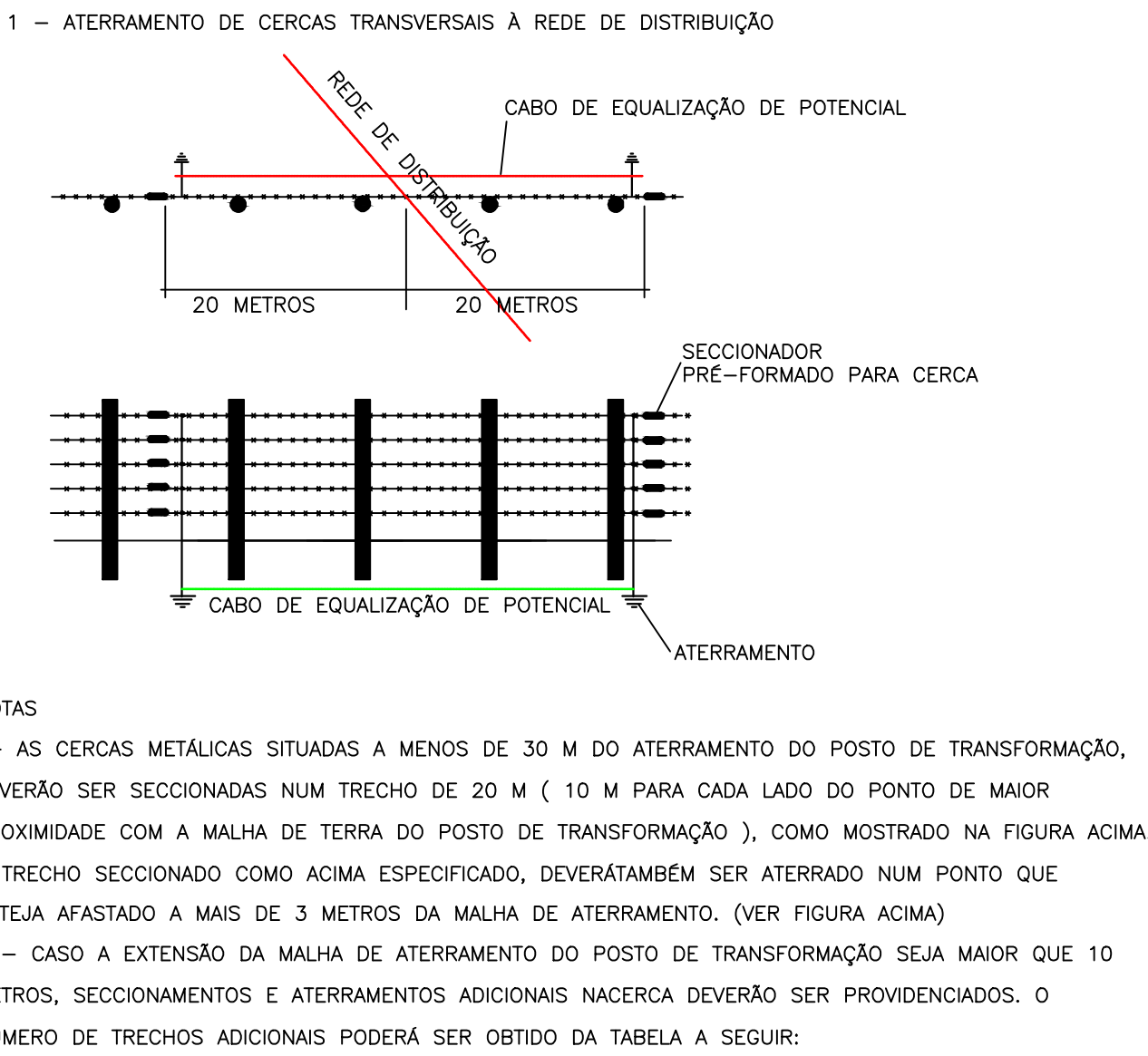
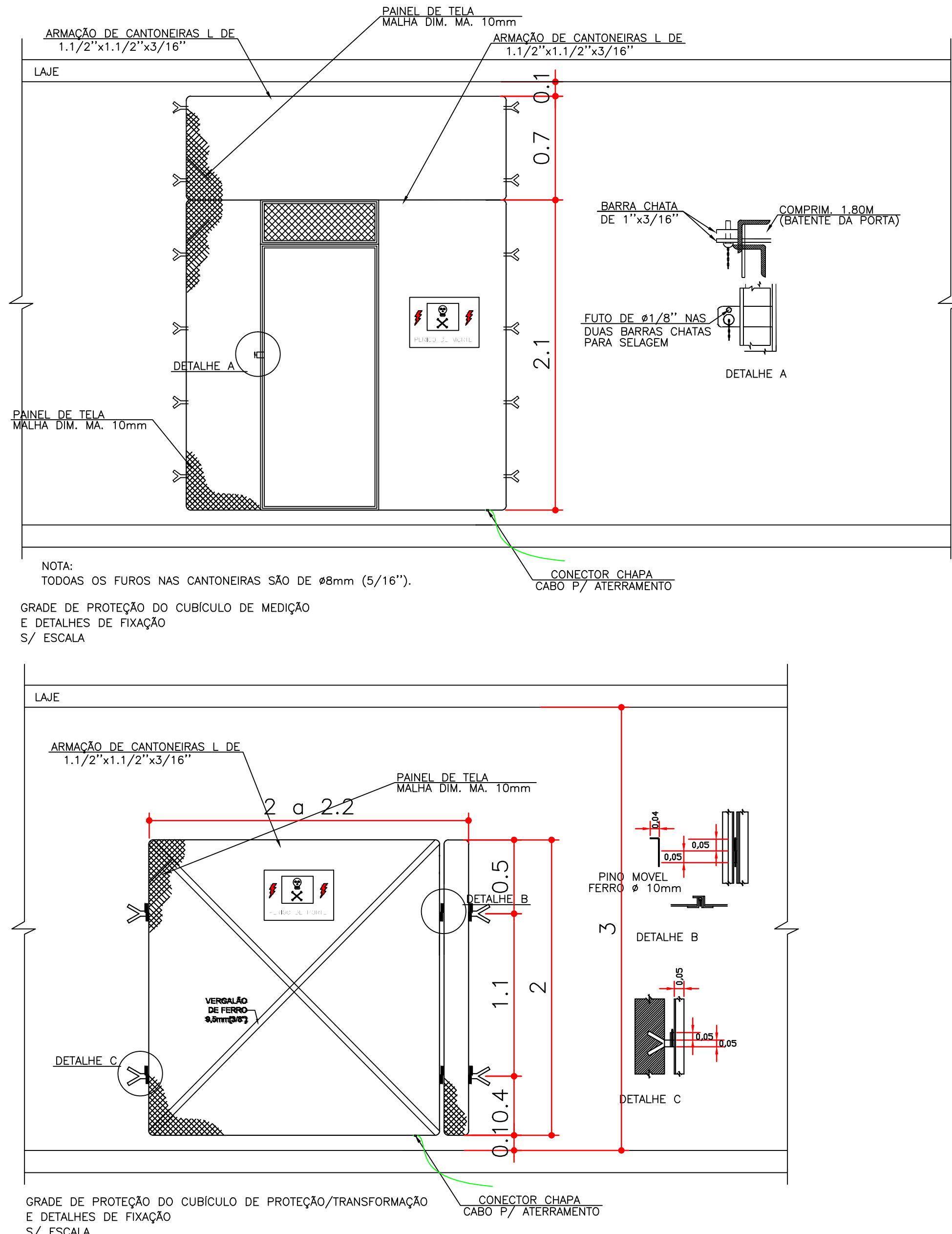


SUPORTE PARA INSTALAÇÃO DE TC’S E TP’S



1. TODOS OS FERROS EM “L” DEVERÃO SER DE 38x38x4,8 (1.1/2”x3/16”).
2. TODAS AS TRAVESSA DEVERÃO SER DE CHAPAS DE FERRO DE 38x4,8 (1.1/2”x3/16”).
3. TODOS OS FUIROS CORRIDOS (RASGOS) DEVERÃO SER DE Ø11(7/16”).
4. OS PARAFUSOS PARA FIXAÇÃO DAS TRAVESSA DEVERÃO SER DE CABAÇA SEXTAVIA DE Ø9,5X25(3/8”x1”).
5. PARA FIXAÇÃO DO TRANSFORMADOR DE CORRENTE E POTENCIAL, DEVERÃO SER USADOS PARAFUSOS DE CABAÇA SEXTAVIA Ø9,5X38(3/8”x1.1/2”).
6. O ELETRODUTO DE Ø47MM(1.1/2”) DEVERÁ SER EMBUTIDO NO PISO ATÉ A CAIXA DO MEDIADOR.
7. AS CAIXAS DE PASSAGEM SERÃO DO TIPO CONDULETE DE ALUMÍNIO FUNDIDO OU EM FERRO ESMALTADO COM TAMPA CEGA EM BAQUELITE OU FERRO ESMALTADO
8. A PRATELEIRA DEVERÁ SER DEVIDAMENTE ATERRADA, UTILIZANDO-SE CONECTOR BARRA-CHAPA, DE BRONZE.
9. AS SAÍDAS DAS CAIXAS SERÃO PROTEGIDAS POR MEIOS DE BUCHAS DE MODO A NÃO PERMITIREM QUE OS CONDUTORES SEJAM DANIFICADOS.
10. AS FERRAGENS DEVERÃO RECEBER TRATAMENTO ANTI-FERRUGINOSO.



OBRA:	SANEAMENTO BOM SUCESSO.		
LOCAL:	ESTRADA PRAIA GRANDE, S/N°, VÁRZEA GRANDE - MT.		
PROPRIETÁRIO:	DAE VG.		
CNPJ:	02.555.079/0001-42		
AUTOR DO PROJETO:	EDSON DIAS, ENG. ELETRICISTA / SEGURANÇA DO TRABALHO CREA-MT8039/D.	PROJETO:	ELÉTRICO.
ASSUNTO:	ETA, SUBESTAÇÃO 500KVA.		
ESCALA:	INDICADA.	DATA:	19/07/2021
DESENHO:	ALVARO FERREIRA.	Nº DA FOLHA:	08/10